

MAX

E L E T R O N

MANUAL DE MONTAGEM RACK 19" 40 - 44U (x 570mm)

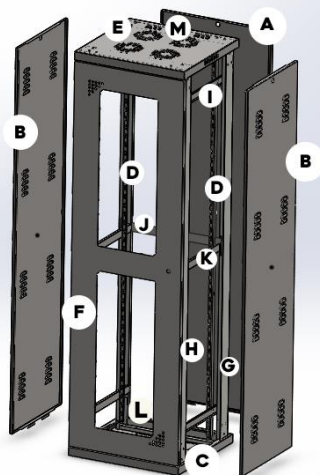
INSTRUÇÕES INICIAIS:

- Site www.maxelectron.com.br
- Kit de montagem:

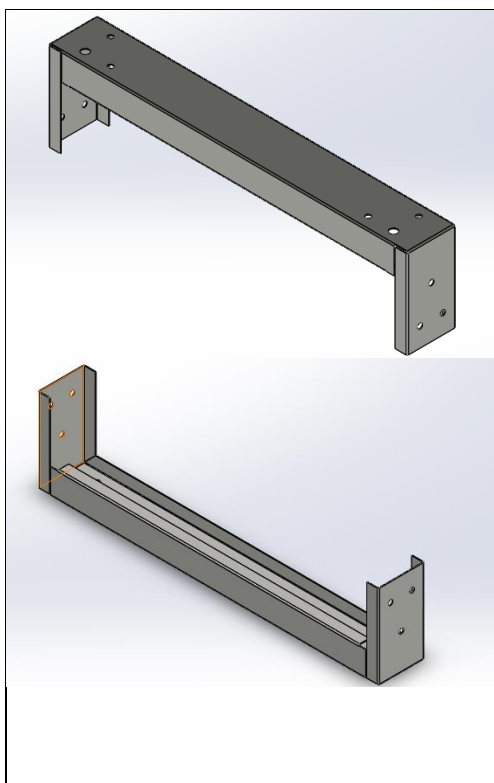
TIPO	QUANTIDADE
Porca 5/16" Sextavada	40
Parafuso 5/16" x 1/2" Cabeça Sextavada	40
Porca 1/2" Sextavada	08
Parafuso M4 x 12 Cabeça Painela	28
Parafuso M5 x 12 Cabeça Painela	12
Porca M5 Sextavada	12
Pé Nivelador 1/2"	04
Trinco	06

1º Etapa: Verificação das peças

PEÇAS	DESCRIÇÃO	QTD
		E
A	FUNDO	01
B	LATERAL	02
C	BASE INFERIOR	01
D	PLANO DE MONTAGEM	04
E	BASE SUPERIOR	01
F	PORTA	01
G	COLUNAS TRASEIRA	02
H	COLUNAS DIANTEIRA	02
I	TRAVESSÃO	04
J	TRAVAMENTO TRASEIRO	01
K	TRAVESSÃO CENTRAL	02
L	TRAVA	03
M	TRAVA FURADA	01



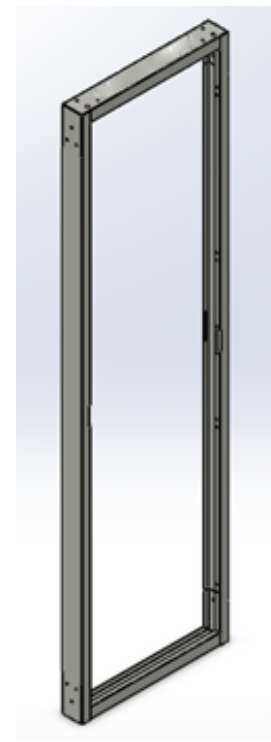
2° Etapa: Instalação das travas na coluna dianteira



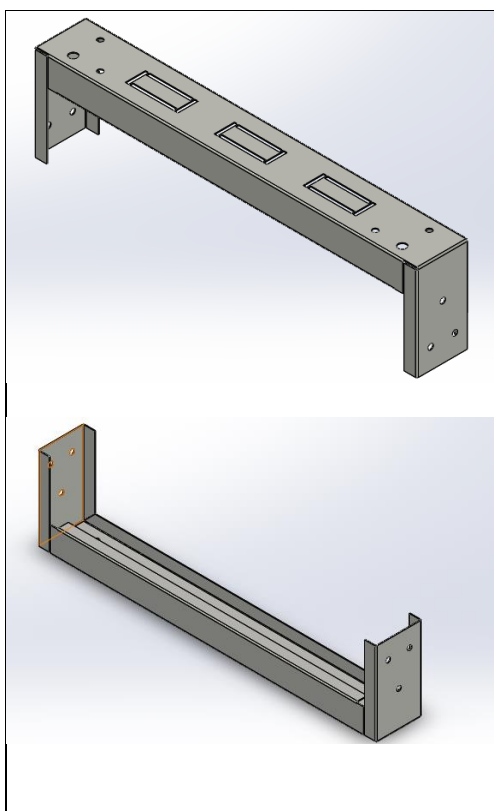
Instrução: Encaixe a TRAVA inferior na Coluna e parafuse através de 03 furos.

Material: 12 Paraf. 5/16" x 1/2"
_ 12 Porcas 5/16"

Equipamento: Chave de Boca 1/2"



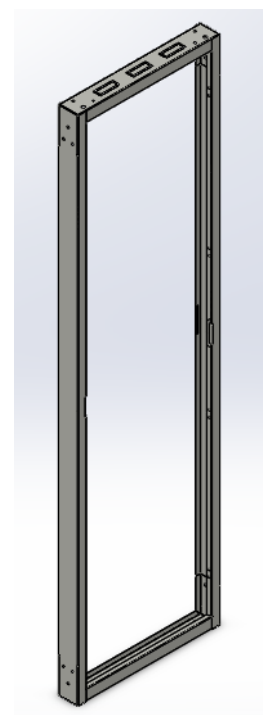
3° Etapa: Instalação das travas na coluna traseira



Instrução: Encaixe a TRAVA superior na Coluna e parafuse através de 03 furos.

Material: 12 Paraf. 5/16 x 1/2"
12 Porcas 5/16"

Equipamento: Chave de Boca 1/2"

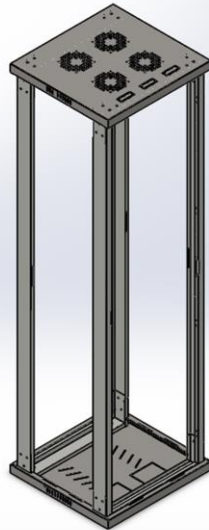


4° Etapa: Instalação das colunas dianteiras e traseiras nas bases

Instrução: Parafusar as 02 colunas na Base Inferior e na Base superior. Parafusar os pés niveladores no rack, com porca por dentro e por fora (para fazer o nivelamento)

Material: 16 Parafusos 5/16" x 1/2" Cab. Sextavado
16 Porcas 5/16" Sextavada
4 pés niveladores de 1/2"
8 porcas de 1/2" Sextavada

Equipamento: Chave de boca 1/2" e
Chave de boca 3/4"

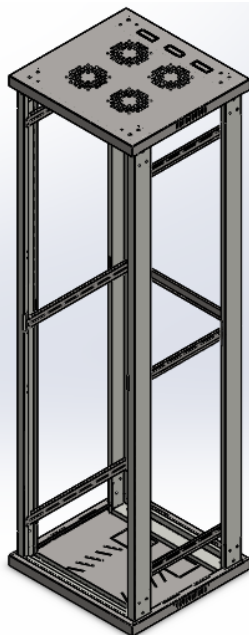


5° Etapa: Instalação das unidades de Travessão e Travamento

Instrução: Parafusar os 06 Travessões nas colunas dianteira e traseira. Parafusar os travessões com Parafusos M4x12 nos Rebites, sendo, 2 travessões na furação acima do centro das colunas e 1 travamento traseiro.

Material: 28 Parafusos M4 x 12 Cab. Panela

Ferramenta: Chave Philips

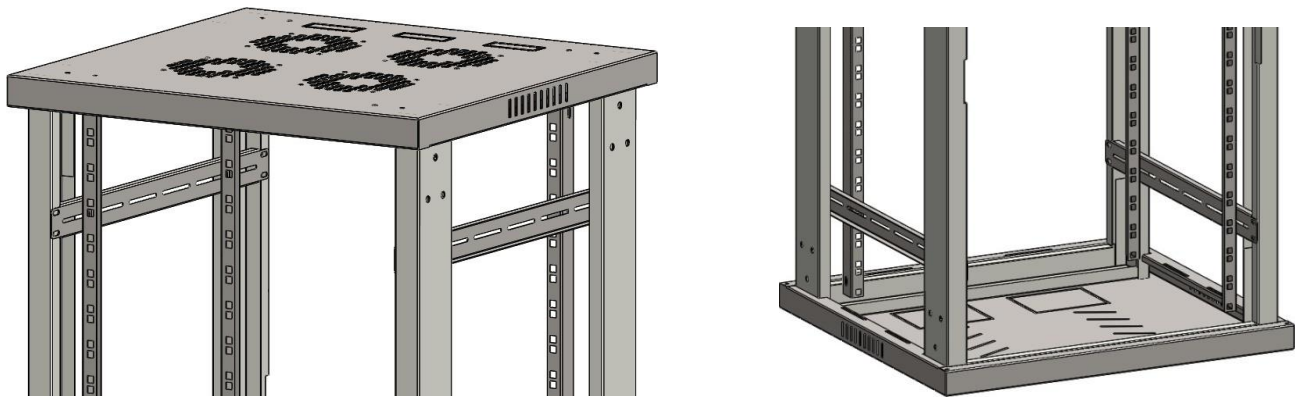


6ª Etapa: Instalação dos Planos de montagem

Instrução: Parafusar os Planos de Montagem nos travessões com os parafusos M5x12.

Material: 12 Parafusos M5 x 12 Cab. Panela
12 Porcas M5 Sextavada

Equipamento: Chave Phillips

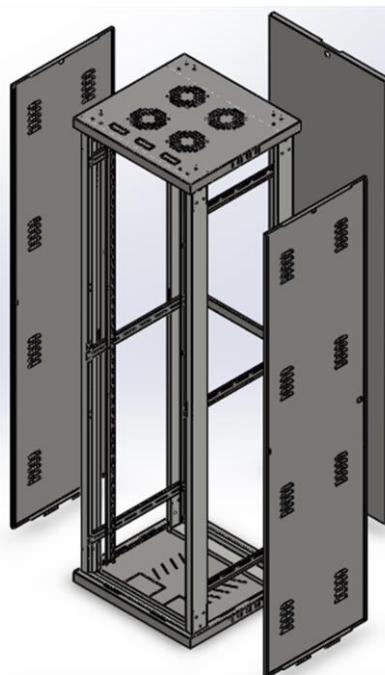


7ª Etapa: instalação das laterais e fundo

Instrução: Encaixe os trincos nas laterais e no fundo, em seguida coloque as laterais uma de cada lado do rack e o fundo na parte traseira.

Material: 06 Trincos

Equipamento: Chave de Fenda



8º Etapa: instalação da porta

Instrução: Encaixe o pino na parte inferior da porta. Em seguida, encaixe o pino metálico com a mola no superior da porta e instale no rack.

